



Realschule Vechelde

-Offene Ganztagschule-
Köchinger Str. 4c
38159 Vechelde
☎ 05302/2109
Fax: 05302/70496
info@rs-vechelde.eu
www.rs-vechelde.de

Einwilligung zur Nutzung von Iserv an der Realschule Vechelde

Nutzungsvereinbarung

1. Verhalten im Computerraum

Die Rechner dienen ausschließlich schulischen und unterrichtlichen Zwecken. Während der Nutzung wird sorgfältig und pfleglich mit allen Geräten umgegangen. Sollten Beschädigungen oder Fehlfunktionen bei der Nutzung auffallen, sind diese sofort der Lehrkraft zu melden. Nach der Benutzung werden die Rechner heruntergefahren und der Platz wird ordentlich verlassen.

2. Sicherer Umgang mit dem eigenen Account

Jeder Nutzer erhält ein Nutzerkonto. Jede/r Nutzer/in erhält mit der Zugangsberechtigung auch ein vorläufiges Passwort. Dieses Passwort darf nur dem/der Nutzer/in bekannt sein und sollte möglichst zügig durch ein eigenes Passwort ersetzt werden. **Der Nutzer oder die Nutzerin trägt die Verantwortung für den eigenen Account. Das Benutzen fremder Accounts ist nicht gestattet.**

Die im gemeinsamen Adressbuch eingegebenen Daten sind für alle Nutzer sichtbar. Es wird deshalb geraten, so wenig personenbezogene Daten wie möglich von sich preiszugeben.

Alle Nutzer sind verpflichtet, eingesetzte Filter und Sperren zu respektieren und diese nicht zu umgehen. Die Nutzer verpflichten sich, die gesetzlichen Regelungen des Straf- und Jugendschutzgesetzes sowie das Urheberrechtsgesetz zu beachten. Wer Dateien auf IServ hoch lädt, über IServ versendet oder nutzt, tut dies in eigener Verantwortung. Die Schule übernimmt keine Verantwortung für die Inhalte und die Art gespeicherter Daten.

Die Sicherung in IServ gespeicherter Daten gegen Verlust obliegt der Verantwortung der Nutzer. Das Aufrufen und Speichern jugendgefährdender und anderer strafrechtlich relevanter Inhalte auf dem Schulserver ist ebenso verboten wie die Speicherung von URLs (Webseiten) oder Links auf jugendgefährdende Websites oder Websites mit strafrechtlich relevanten Inhalten.

Weil umfangreiche Up- und Downloads (>20 MB) die Arbeitsgeschwindigkeit des Servers beeinträchtigen, sind diese nicht erlaubt. Ausnahmen sind vorab mit den Administratoren abzusprechen.

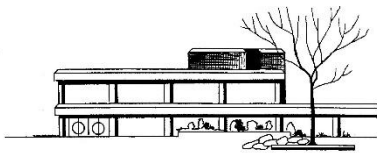
Die Installation oder Nutzung fremder Software durch die Nutzer ist nicht zulässig, sie darf nur von den Administratoren durchgeführt werden. Das IServ-System erstellt Log-Dateien (Protokolle), die in begründeten Fällen (Rechtsverstöße) von den von der Schulleitung bestimmten Personen ausgewertet werden können.

Jeder Benutzer/ jede Benutzerin erhält einen Speicherplatz zum Speichern von Mails bzw. unterrichtsbezogenen Daten. Anderweitige Nutzung, insbesondere das Speichern oder die Installation von Spielen, Musik etc. ist nicht gestattet.

3. Das Internet und E-Mail

Die Schule stellt den Schülern einen persönlichen E-Mail-Account zur Verfügung, dieser darf nur für die schulische Kommunikation (interner Gebrauch) verwendet werden. Die Schule ist damit kein Anbieter von Telekommunikation im Sinne von § 3 Nr. 6 des Telekommunikationsgesetzes. Ein Rechtsanspruch der Nutzer auf den Schutz der Kommunikationsdaten im Netz besteht gegenüber der Schule somit grundsätzlich nicht. Die Schule ist berechtigt, im Falle von konkreten Verdachtsmomenten von missbräuchlicher oder strafrechtlich relevanter Nutzung des E-Mail-Dienstes die Inhalte von E-Mails zur Kenntnis zu nehmen. Die betroffenen Nutzer werden hierüber unverzüglich informiert.

Die Nutzer verpflichten sich, in Foren, Chats und von IServ aus versendeten E-Mails die Rechte anderer zu achten. Massen-E-Mails, Joke-E-Mails o. ä. sind nicht gestattet. Die schulische E-Mail-



REALSCHULE VECHELDE

Adresse darf nicht für private Zwecke zur Anmeldung bei Internetangeboten jeder Art verwendet werden. **Das gilt insbesondere für alle sozialen Netzwerke wie z. B. Instagram, Tik Tok, Snapchat & Co.** Kalendereinträge für Gruppen werden nach bestem Wissen eingetragen und nicht manipuliert.

4. Verlust der Berechtigung

Im Fall von Verstößen gegen die Nutzungsordnung kann das Konto gesperrt werden. Damit ist die Nutzung schulischer Computer sowie die Nutzung von IServ auf schulischen und privaten Geräten nicht mehr möglich.

Benutzerordnung

- Die Nutzung der Computer ist nur für die Schülerinnen und Schüler möglich, die die Benutzerordnung durch ihre Unterschrift anerkannt haben.
- Der Computerraum ist nur mit einer Lehrkraft gemeinsam zu betreten. Auch das Arbeiten ist nur mit Aufsicht einer Lehrkraft dort gestattet.
- Im Computerraum ist Essen und Trinken nicht gestattet.
- Vor dem Verlassen des Arbeitsplatzes im Computerraum ist dieser wieder aufzuräumen.
- Alle Geräte sind pfleglich zu behandeln. Stellen Schülerinnen und Schüler fest, dass Fehler auftreten, informieren sie die Lehrkraft.
- Die Computer bleiben an ihren Plätzen. Auch eine Veränderung der Verkabelung ist untersagt.
- CD-ROMs, Sticks oder auch DVDs dürfen nicht benutzt werden.
- Fremde Programme, Musikdateien, Spiele etc. dürfen nicht heruntergeladen und auf die Computer kopiert oder gespeichert werden. Das Urheberrecht darf nicht verletzt werden.

Bei Verstoß gegen die Benutzerordnung können Schülerinnen und Schüler sofort von jeder weiteren Arbeit an den schuleigenen Rechnern ausgeschlossen werden.



Einwilligung in die Nutzung von IServ an der Realschule Vechelde

Wir haben die Informationen der Realschule Vechelde zur Nutzung der Kommunikations- und Austauschplattform IServ und der Computerräume gelesen und erklären uns mit den darin enthaltenen Nutzungsbedingungen einverstanden.

Uns ist bekannt, dass wir diese Einwilligungserklärung jederzeit widerrufen können. Eine Nicht-Einwilligung hat keine Nachteile für uns. Eine Nutzung von IServ ist dann allerdings ausgeschlossen.

Mir/uns als Eltern/Erziehungsberechtigte ist bekannt, dass ich/wir nur einen Eltern-Account bekomme/n, wenn mindestens eins meiner/unser Kind/er einen IServ-Account an dieser Schule besitzt. Mein/Unser Eltern-Account erlischt, wenn ich/wir kein Kind mit gültigen iServ Account an dieser Schule mehr habe/n.

Informationen zu den Modulen, die die Schule einsetzt und zu den dort verarbeiteten Daten finden Sie im Detail in dem Dokument „Welche Daten werden in welchem Modul verarbeitet.docx“, welches Ihnen die Schule gern übergibt. Sie finden es auch unter <https://www.iserv.de/downloads/privacy/> im Dokumentenpaket für Schulen.

Name der/des Schülers/in: _____

Ort, Datum

Unterschrift Schüler/in

Unterschrift Erziehungsberechtigte